

ELEKTRONISCHE ZUGRIFFS- KONTROLLSYSTEME

LISTA LÖSUNGEN FÜR OPTIMALE SICHERHEIT UND EFFIZIENTE PROZESSE



SICHER LAGERN. EFFIZIENT ARBEITEN.

Mit elektronischen Zugriffskontrollsystemen von LISTA optimieren Sie Lagerung und Verwaltung von wichtigem Werkzeug und Material: sicher, effizient und zuverlässig. Alle Lösungen sind modular aufgebaut und können dadurch perfekt auf Ihren individuellen Bedarf zugeschnitten werden. LISTA Electronic Control (LEC) lässt sich mit einer Lagerverwaltung wie LISTA E-Control als integriertes Ausgabesystem mit Zugriff auf Schubladen- und Fachebene konfigurieren. LISTA E-Cabinets umfassen ein Sortiment verschiedener Elektroschränke, die ebenfalls ans Warenmanagement angebunden und flexibel mit LEC-Lösungen kombiniert werden können. Freuen Sie sich auf ein geniales System in LISTA Qualität, um die Vorteile elektronischer Ausgabe und Zugriffskontrolle optimal zu nutzen.



VORTEILE AUF EINEN BLICK

Elektronische Zugriffs- und Ausgabesysteme überzeugen durch eine Vielzahl von Pluspunkten. Sie helfen, Prozesse sicherer und effizienter zu machen, und tragen zu deutlichen Kostensenkungen bei, denn sie:



Klare Effekte

Die Automatisierung von Zugriff und Ausgabe realisiert in der Praxis Einsparungen von bis zu:

Maschinenstillstände	-15%
Lagerbestand	-20%
Materialverbrauch	-40%
Beschaffungszeiten	-50%

Vielseitige Anwendung

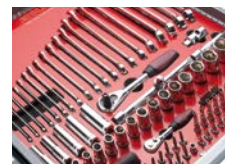
LISTA Lösungen für Ausgabe und Zugriffskontrolle sorgen für optimalen Schutz von der Industrie bis ins Gesundheitswesen.



Werkzeuge



Edelmetalle,
Schmuck, Uhren



Handwerkzeuge



Medikamente



C-Teile



Persönliche Ausrüstung

LISTA LÖSUNGEN FÜR IHRE ZUGRIFFS- UND AUSGABEKONTROLLE

Wir bei LISTA möchten, dass Sie die Vorteile elektronischer Zugriffs- und Ausgabesysteme optimal nutzen können. Daher haben wir unser Sortiment modular aufgebaut, so dass Sie flexibel die Lösung zusammenstellen können, die zu Ihnen passt: Die beiden Produktlinien LISTA Electronic Control und LISTA E-Cabinets lassen sich individuell konfigurieren und vielseitig kombinieren, mit LISTA E-Control als Stand-alone-Lösung betreiben oder über die serienmässige Standardschnittstelle an eigene Softwarelösungen anbinden. Das heisst: Vom einzelnen Elektroschrank bis zum vollautomatisierten Teilemanagement ist alles möglich – und das im modernen und durchgängigen Look-and-feel.



E-Control Software



LISTA E-Control ist die Software zur Steuerung und Lagerverwaltung von LEC- und E-Cabinet-Lösungen. Sie kann bei Bedarf auch unabhängig für Hardware anderer Hersteller eingesetzt werden.

Zubehör



Passend zu Ihrem LISTA Zugriffs- und Ausgabesystem erhalten Sie von uns optimal darauf abgestimmtes Zubehör – vom Kartenleser bis zum Touch-Monitor.

E-Cabinets

E-Flügeltürschrank

Der LISTA E-Flügeltürschrank ist geeignet für grösseres Lagergut und kann wahlweise mit Sichtfenstern ausgestattet werden.

E-Fächerschrank

E-Fächerschränke von LISTA sind ideal für akkubetriebenes Werkzeug und die persönliche Aufbewahrung.



E-Bike-Ladestation

Die LISTA E-Bike-Ladestation ist eine spezielle Lösung zum sicheren Aufbewahren und Laden von E-Bike-Akkus.

E-Schubladenschrank

LISTA E-Schubladenschränke sind als Ganzes elektronisch steuerbar und ermöglichen so eine zuverlässige Zugriffskontrolle auf Schrankebene.



LISTA Electronic Control (LEC)

Die LEC-Schränke ermöglichen eine sichere Zugriffskontrolle und Lagerverwaltung auf Schubladen- und Fachebene mit der LISTA E-Control Software. Alternativ ist eine Anbindung an eigene Softwarelösungen möglich.

LISTA ELECTRONIC CONTROL (LEC) KONTROLLE OHNE KOMPROMISSE

Mit LISTA Electronic Control regeln Sie den Zugriff auf wichtiges Lagergut nicht nur sicher, sondern maximal flexibel, denn Sie konfigurieren Ihr Ausgabesystem ganz nach Bedarf: Verschiedene Module lassen sich individuell zusammenstellen, Zugriffsrechte frei verteilen und organisieren – wahlweise für einzelne Schubladen,

Schubladenfächer oder beides kombiniert in einem Schrank. So erhalten Sie immer eine durchgängige Lösung in modernem Design, auf Wunsch mit perfekt abgestimmtem Zubehör, und natürlich mit integrierter Notöffnung. Was will man mehr?



+ Modulares System
für individuelle Konfigurationen

+ Individuell und intuitiv
dank zahlreicher Konfigurationsmöglichkeiten und einfacher Bedienung

+ Modernes Design
in durchgängigem Look-and-feel

+ Zusätzliche Sicherheit
durch speziell für dieses System entwickelte Schubladenfächer aus Metall

+ Erweiterbar
mit passendem Zubehör und LISTA E-Cabinets

Die Module im Überblick



1 Basiseinheit

Das Grundmodul Ihrer LEC-Lösung erhalten Sie einzeln oder flexibel erweiterbar um beliebig viele Erweiterungseinheiten. Höhe und Schubladenzahl sind variabel. Schubladen mit und ohne Fächer können beliebig kombiniert werden. Immer dabei ist die beidseitige LED-Beleuchtung vorn und der Aufsatz mit integriertem Bildschirmhalter.

2 Erweiterungseinheit

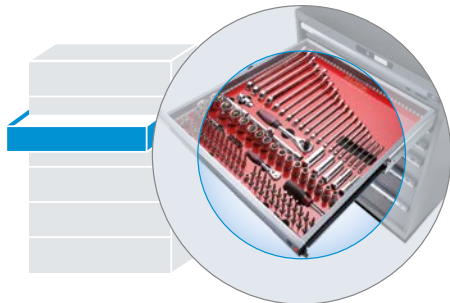
Das Anbaumodul erweitert die Basiseinheit und bietet die gleichen Konfigurationsmöglichkeiten wie das Grundmodul. Die beidseitige LED-Beleuchtung und der schrankübergreifende Aufsatz schaffen ein durchgängiges Look-and-feel.

3 LED-Beleuchtung

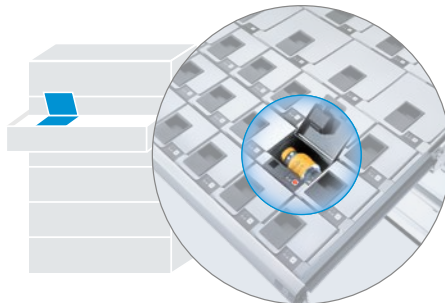
Die durchgehende LED-Beleuchtung am Schrank sorgt für moderne Akzente und noch bessere Übersicht. Bei entsprechender Einstellung geben beidseitige Anzeigen am Griff Position oder Zugriffsbereich der angeforderten Artikel an und warnen bei niedrigem Bestand.

4 E-Control

Die LISTA Software zur Steuerung und Verwaltung Ihrer LEC-Lösung ermöglicht schnellen Zugriff und volle Kontrolle über Ihr Lagergut. Sie ist einfach zu bedienen und hilft über zusätzliche Funktionen, Ihre Lagerhaltung nachhaltig zu optimieren.



Zugriffskontrolle auf Schubladenebene
LISTA Drawer Control (LDC)
regelt den Zugriff auf Einzelschubladen



Zugriffskontrolle auf Fachebene
LISTA Parts Control (LPC)
regelt den Zugriff auf Schubladenfächer



Serienmässige Schnittstelle
Über die serienmässig integrierte Ethernet-Schnittstelle können LEC-Module optional an eigene Softwarelösungen angebunden werden. Eine Erweiterung mit E-Cabinets ist ebenfalls möglich.

LEC Komponenten und Ausführungen



Basiseinheit

Den Basis-LEC-Schubladenschrank erhalten Sie in zwei Breiten und beliebiger Farbe oder Farbkombination. Höhe und Schubladenzahl sind variabel. Die LED-Beleuchtung und der Aufsatz mit integriertem Bildschirmhalter gehören zur Serienausstattung. Die komplette Verkabelung erfolgt von oben. Der Monitor ist optionales Zubehör.

Merkmale

Gehäuse (B x T)	36 x 36 E (717 x 725 mm) 54 x 36 E (1023 x 725 mm)
Schrankschöhe (H)	700/850/1000/1150/1450 mm
Fronthöhe Schubladen (H)	75/100/150/200/250/300 mm
Tragkraft	200 kg
Optional	E-Control Software Standard-Einteilungsmaterial Monitor, Sockel, PC, Kartenleser, Barcodescanner, Drucker etc.
Notöffnung	elektronisch via USB Key/mechanisch mit Schlüssel
Farbe	frei wählbar



Erweiterungseinheit

Die LEC-Erweiterungseinheit bietet die gleiche Ausstattung und Konfiguration wie die Basiseinheit: zwei Breiten, freie Farbwahl, Höhe und Schubladenzahl variabel, LED-Beleuchtung vorn. Nur der Aufsatz ist weniger tief als beim Grundmodul und bietet dadurch zusätzliche Ablagefläche. Pro Basiseinheit sind beliebig viele Erweiterungseinheiten möglich.

Merkmale

Gehäuse (B x T)	36 x 36 E (717 x 725 mm) 54 x 36 E (1023 x 725 mm)
Schrankschöhe (H)	700/850/1000/1150/1450 mm
Fronthöhe Schubladen (H)	75/100/150/200/250/300 mm
Tragkraft	200 kg
Optional	Sockel Standard-Einteilungsmaterial
Notöffnung	elektronisch via USB Key/mechanisch mit Schlüssel
Farbe	frei wählbar

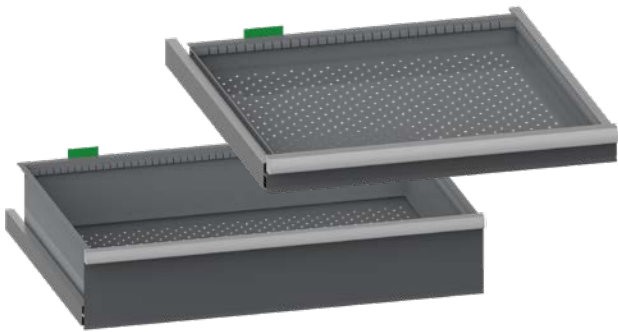


Schubladen mit Fächern (LISTA Parts Control)

LISTA Schubladen mit Fächern wurden speziell für die LISTA Parts Control Zugriffskontrolle auf Fachebene entwickelt. Sie sind in drei Höhen verfügbar und mit 4 bis 54 Fächern aus Metall ausgestattet. Dadurch sind die Schubladen nicht nur besonders hochwertig, sie bieten auch ein Maximum an Sicherheit.

Merkmale

Masse (B×T)	36×36 E (612×612 mm)
Fronthöhe Schubladen (H)	75/100/150 mm
Anzahl Fächer	4/6/8/12/16/18/24/26/30/36/42/46/48/54
Tragkraft	200 kg

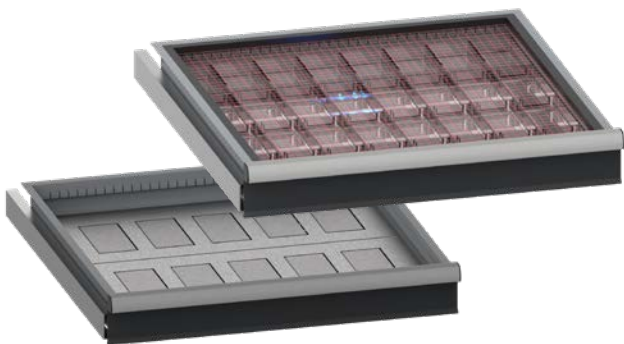


Schubladen ohne Fächer (LISTA Drawer Control)

Für die LISTA Drawer Control Zugriffskontrolle auf Schubladenebene erhalten Sie LISTA Schubladen in sechs Höhen und gewohnter LISTA Qualität: leichtgängig, robust und hochwertig verarbeitet in unserer eigenen Produktion.

Merkmale

Masse (B×T)	36×36 E (612×612 mm) 54×36 E (918×612 mm)
Fronthöhe Schubladen (H)	75/100/150/200/250/300 mm
Tragkraft	200 kg
Optional	Standard-Einteilungsmaterial



Zusatzausstattung

Zusätzliche Ausstattung erhalten Sie auf Anfrage:

- Pick-to-Light-System mit Lichtgitter zur Positionsanzeige und automatischen Erfassung der Zugriffe
- Waage-System zur Gewichtsüberwachung der eingelagerten Produkte z.B. für die Stückzahlfassung

Alle Systeme sind über die Standard-Ethernet-Schnittstelle ansteuerbar.



Produkt
konfigurieren

LISTA E-CABINETS MIT SICHERHEIT RICHTIG

Sie suchen eine schnelle, einfache und dezentrale Lösung, um Ihr Lagergut sicher aufzubewahren? Dann sind LISTA E-Cabinets das Richtige für Sie. Die vielseitigen LISTA Elektroschränke gibt es in verschiedenen Ausführungen als Schubladen-, Fächer- oder Flügeltürschrank mit Standard-Schnittstelle zur Anbindung an

LISTA E-Control oder ein eigenes Lagerverwaltungssystem. Wie immer bei LISTA lassen sich auch unsere E-Cabinets flexibel konfigurieren und an Ihren individuellen Bedarf anpassen. Genau richtig für eine optimale Zugriffskontrolle auf Schrankebene.



+ Umfassendes Sortiment
aus Schubladenschrank, Flügeltürschrank, Indoor- und Outdoor-Fächerschrank

+ Individuell konfigurierbar
in Ausführung, Ausstattung und Design

+ Dezentrale Aufstellung und Bedienung
über Tablet, Laptop oder PC

+ Einfache Anbindung
an LISTA E-Control oder eigene Software

+ Durchgängiges Look-and-feel
durch einheitliche Optik

Individuelle Optionen

Dezentrale Aufstellung

LISTA E-Cabinets können unabhängig und flexibel an jeder Stelle im Unternehmen betrieben werden. Der Zugriff erfolgt ganz einfach über Tablet, Laptop oder PC. Eine mechanische Notöffnung ist integriert.

Anbindung an E-Control

Über die serienmäßige Ethernet-Schnittstelle haben Sie die Möglichkeit, alle E-Cabinets an LISTA E-Control anzubinden oder in Ihr Zugriffs- und Lagerverwaltungssystem einzubeziehen.

Ansteuerung mit eigener Software

Alternativ können Sie Ihre E-Cabinets über die integrierte Ethernet-Schnittstelle auch mit eigener Software (SAP, Dynamics, etc.) betreiben und individuelle Einstellungen vornehmen.

Steuerung mit LISTA E-Control oder eigener Software



E-Cabinets Komponenten und Ausführungen



E-Schubladenschrank

E-Schubladenschränke von LISTA gibt es in zwei gängigen Abmessungen. Sie lassen sich flexibel mit Schubladen in allen verfügbaren Höhen befüllen und eignen sich für unterschiedlichstes Lagergut von hochwertigen Werkzeugen bis zu Medikamenten. Dazu können sie mit verschiedenen Energiemodulen und LISTA Einteilungsmaterial optimal an die eingelagerten Gegenstände angepasst werden.

Merkmale

Gehäuse (B×T)	36×36 E (717×725 mm) 54×36 E (1023×725 mm)
Schrankhöhe (H)	700/850/1000/1150/1450 mm
Fronthöhe Schubladen (H)	75/100/125/150/200/250/300 mm
Fronthöhe Schubladen mit Energiemodulen (H)	200/250/300 mm
Tragkraft	75/200 kg
Ausführung:	4 verstellbare Füße
Optional	LED Indikation Sockel, Sockelblende Energiemodule Standard-Einteilungsmaterial Kartenleser, Barcodescanner, Drucker etc.
Notöffnung	mechanisch mit Zylinderschloss
Farbe	frei wählbar



E-Flügeltürschrank

Der LISTA E-Flügeltürschrank ist geeignet für grössere Gegenstände wie Geräte oder Kanister. Die Türen sind wahlweise aus Vollblech oder mit Sichtfenster lieferbar, um einen noch schnelleren Überblick zu ermöglichen. Der Schrank bietet zahlreiche Ausstattungsoptionen mit Elektromodulen, Lüfter oder LED-Beleuchtung und kann dadurch in unterschiedlichsten Umgebungen eingesetzt werden.

Merkmale

Gehäuse (B×T×H)	1000×580×1970 mm
Tür	Vollblech/Sichtfenster
Ausführung	Energiemodule an Rückwand 4 verstellbare Füße
Optional	Energiemodule Lüfter FI-Schalter LED-Schrankbeleuchtung Verstellboden, Schubladen, Auszugboden
Notöffnung	mechanisch mit Zylinderschloss
Farbe	frei wählbar



E-Fächerschrank

Der E-Fächerschrank von LISTA ist eine vielseitige Lösung zum sicheren Lagern und Laden für Akkuwerkzeuge, elektronische Geräte und persönliche Gegenstände. Er ist in verschiedenen Ausführungen und mit zahlreichen Ausstattungsmöglichkeiten lieferbar und für den Innenbereich geeignet.

Merkmale

Gehäuse (B×T×H)	415/810×500×1810 mm
Innenabmessung Fach (B×T×H)	395×475×400 mm
Tür	Vollblech/Sichtfenster
Anzahl Fächer	4/8
Ausführung	Energiemodule an Rückwand 4 verstellbare Füße
Optional	Energiemodule
Notöffnung	mechanisch mit Zylinderschloss
Farbe	frei wählbar



E-Bike-Ladestation

Die E-Bike-Ladestation ist der LISTA Fächerschrank für den Aussenbereich, serienmässig mit vier Fächern ausgestattet und in vier Farben erhältlich. Jedes Fach verfügt über ein Energiemodul zum Laden von E-Bike-Akkus und anderen Elektrogeräten bei maximal sicherer und witterungsgeschützter Aufbewahrung.

Merkmale

Gehäuse (B×T×H)	600×500×2095 mm
Innenabmessung Fach (B×T×H)	500×470×435 mm
Anzahl Fächer	4
Ausführung	Energiemodule an Seitenwand
Notöffnung	mechanisch mit Zylinderschloss
Farbe	RAL 5012 RAL 7035 RAL7035/RAL 5012 RAL7035/NCS S 6502-B



Produkt
konfigurieren

LISTA E-CONTROL



Finden statt Suchen

Mit LISTA E-Control erhalten Sie ein massgeschneidertes Lagerverwaltungssystem zur direkten Ansteuerung Ihrer LISTA Produkte. Die speziell für LISTA LEC und E-Cabinets entwickelte Software ermöglicht die zentrale Verteilung und Organisation sämtlicher Zugriffsrechte und bildet alle Umschlag-, Ein- und Auslagerungsvorgänge lückenlos ab. Auf diese Weise sorgt E-Control für eine optimal geführte Ordnung und die volle Nachverfolgbarkeit der entnommenen Artikel und Materialien. Das System bietet zusätzlich umfangreiche Import- und Exportfunktionen zur Bearbeitung und Auswertung der gesammelten Daten – und ist trotz seiner umfassenden Funktionalität so einfach und intuitiv zu bedienen, wie Sie es von LISTA gewohnt sind.



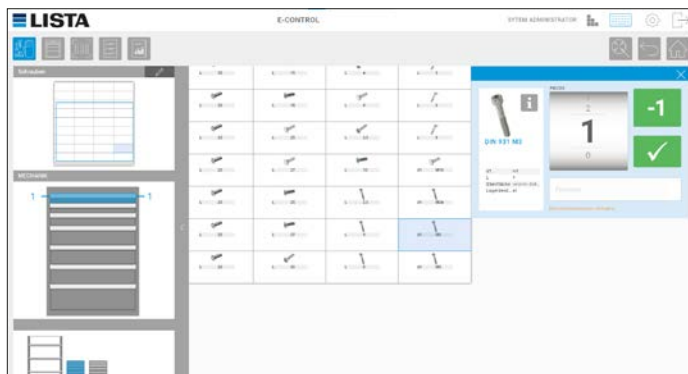
LED-Anzeige

- Alarm bei niedrigen Lagerbeständen
- Zugriffsbereiche
- aktuelle Position



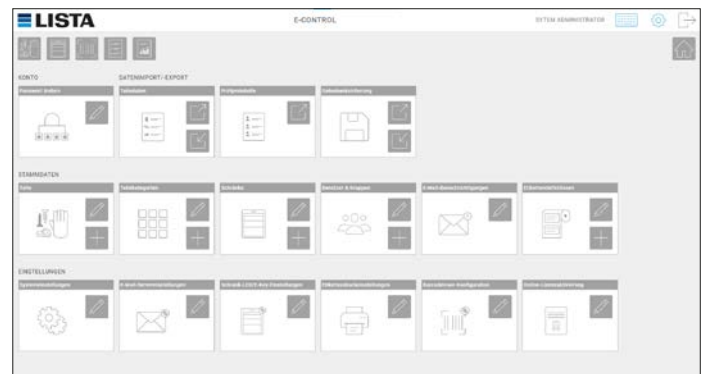
Schnelle Entnahme

- Suche nach Barcode, Artikelbeschreibung, Lagerort
- Pick List
- Favoriten/Letzte Entnahme



Umfassende Funktionalität

- visuelle Anzeige der Lagerposition
- individuelle Zugriffskontrolle bis auf Fachebene
- Produktdaten selbst eingeben und bearbeiten



Zahlreiche Einstellungen

- Konfigurationsdaten importieren oder exportieren
- Schränke verwalten
- E-Mail-Benachrichtigungen
- Etiketten gestalten/definieren

ZUBEHÖR

Zu allen LISTA Zugriffs- und Ausgabesystemen erhalten Sie optional passendes Zubehör vom Kartenleser bis zum Touch-Monitor. Unsere Zubehörprodukte sind sorgfältig ausgewählt und gewähren eine reibungslose Funktion Ihrer LISTA Lösung.



Kartenleser



Barcodescanner



Drucker, Papier und Etiketten



Monitor und PC

SERVICE

Mit unseren Serviceleistungen begleiten wir Sie und Ihr Projekt von der Bedarfsanalyse bis zum After Sales. Im ersten Schritt ermitteln wir gemeinsam, was Sie brauchen. Anschliessend folgt eine kompetente Beratung mit dem Ziel einer nachhaltigen Optimierung von Lager und Prozessen. Auf dieser Basis planen wir eine passgenaue Lösung und setzen sie um bis zur Installation und Schulung durch unser Expertenteam. Und auch danach ist der LISTA Service über die gesamte Lebensdauer für Sie und Ihre LISTA Lösung da.



Beratung, Planung und Visualisierung



Montage und Installation



After Sales



Schulungen



Kundendienst



Reparatur



Ersatzteile



Jährliche Wartung





www.lista.com